

Manual: Cómo descargar Mycon por primera vez

Mycon de Softmatica
Simplificar tu trabajo es nuestra misión.

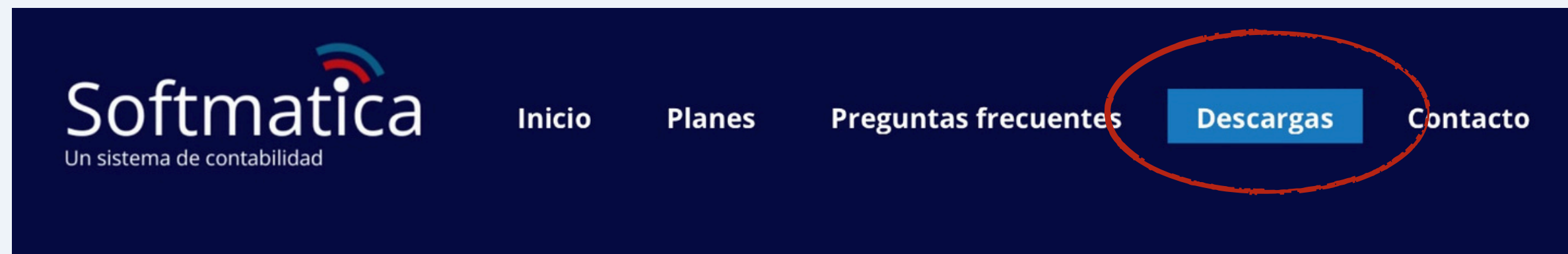
softmaticachile@gmail.com

Descargar directamente desde la Página en tu PC.

Sigue los siguientes pasos:

Paso 1: Entrar a **www.softmatica.cl** con Google Chrome.

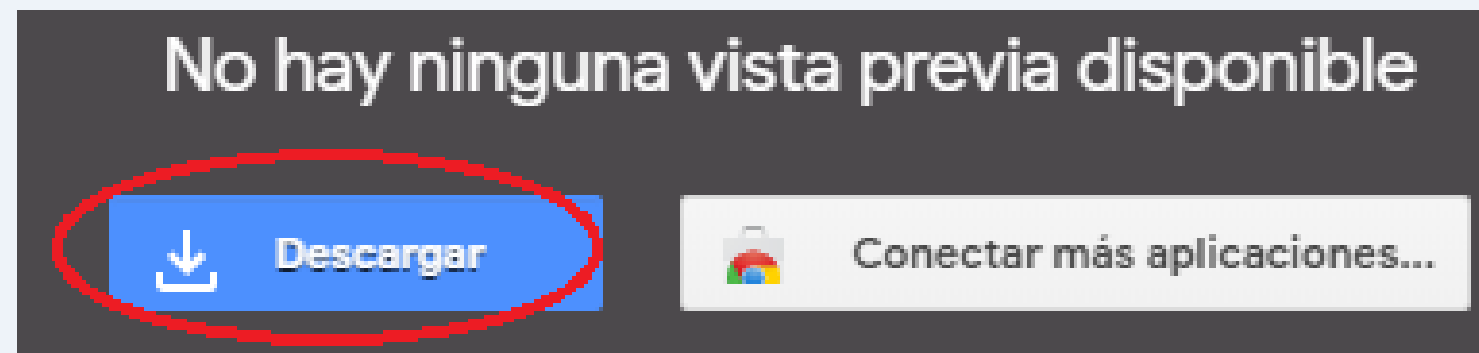
Paso 2: Seleccionar la pestaña "**Descargas**".



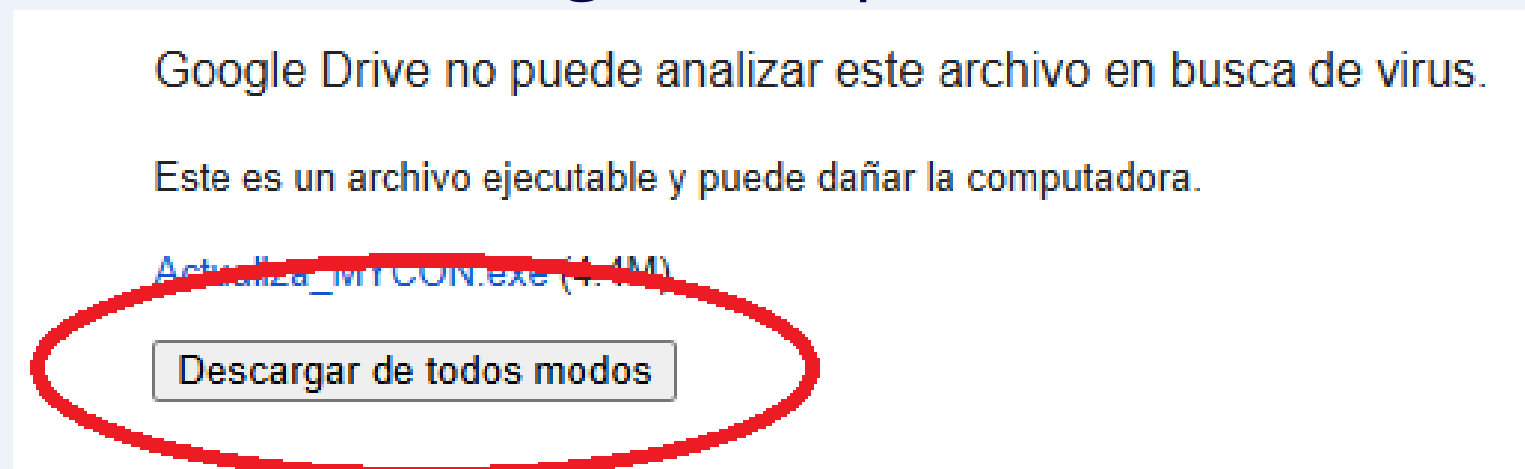
Paso 3: Pulsar botón "**Descarga Mycon primera vez**".



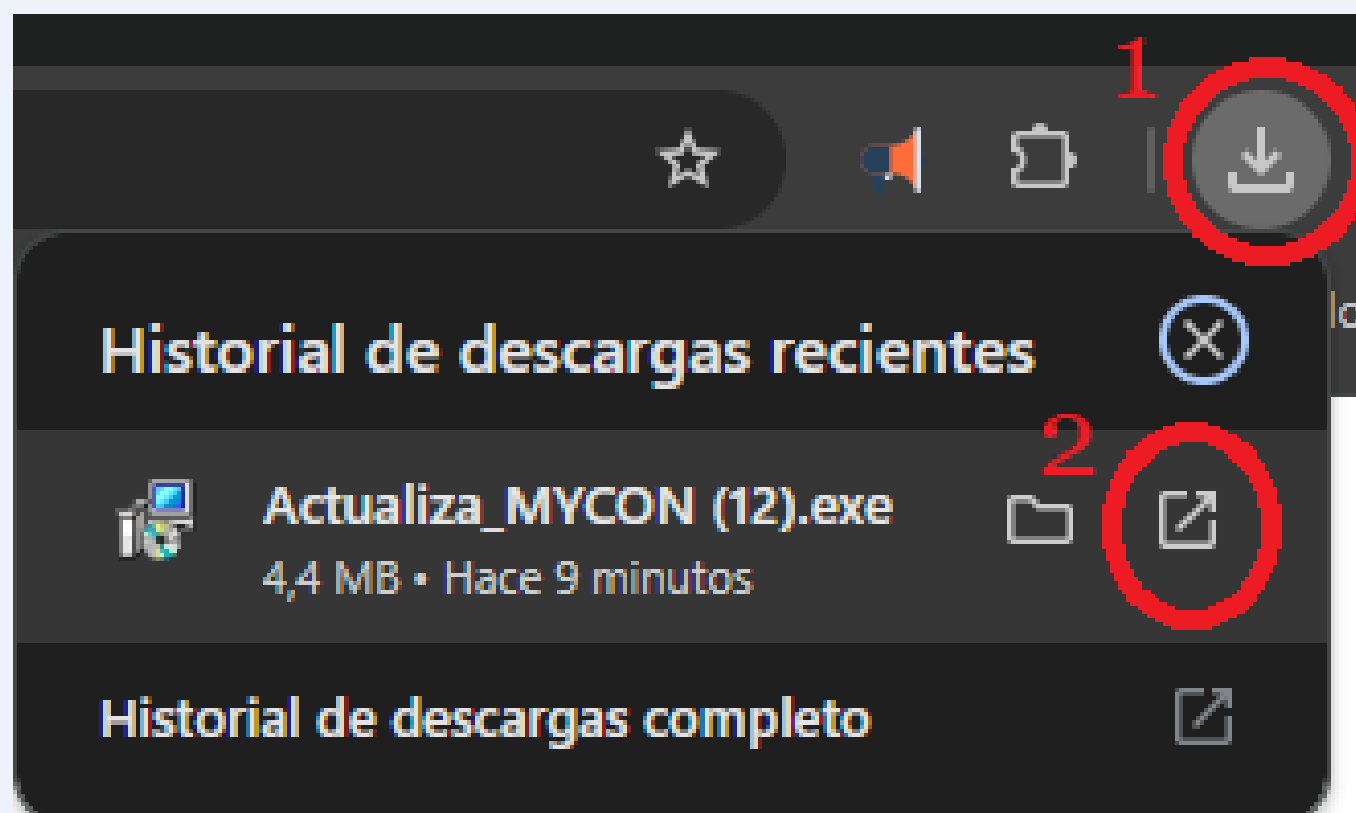
Paso 4: Aparecerá la siguiente pantalla, se debe seleccionar **“Descargar”**.



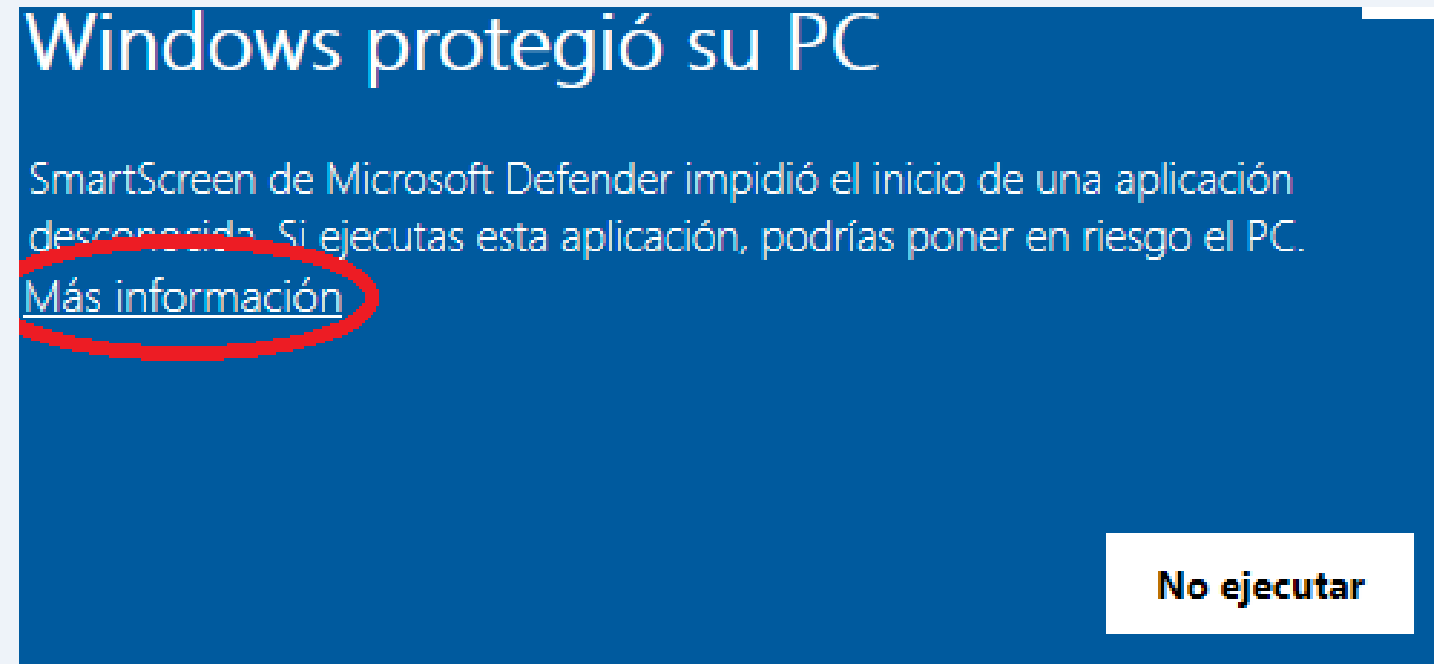
Paso 5: En esta siguiente pantalla se debe seleccionar **“Descargar de todos modos”**.



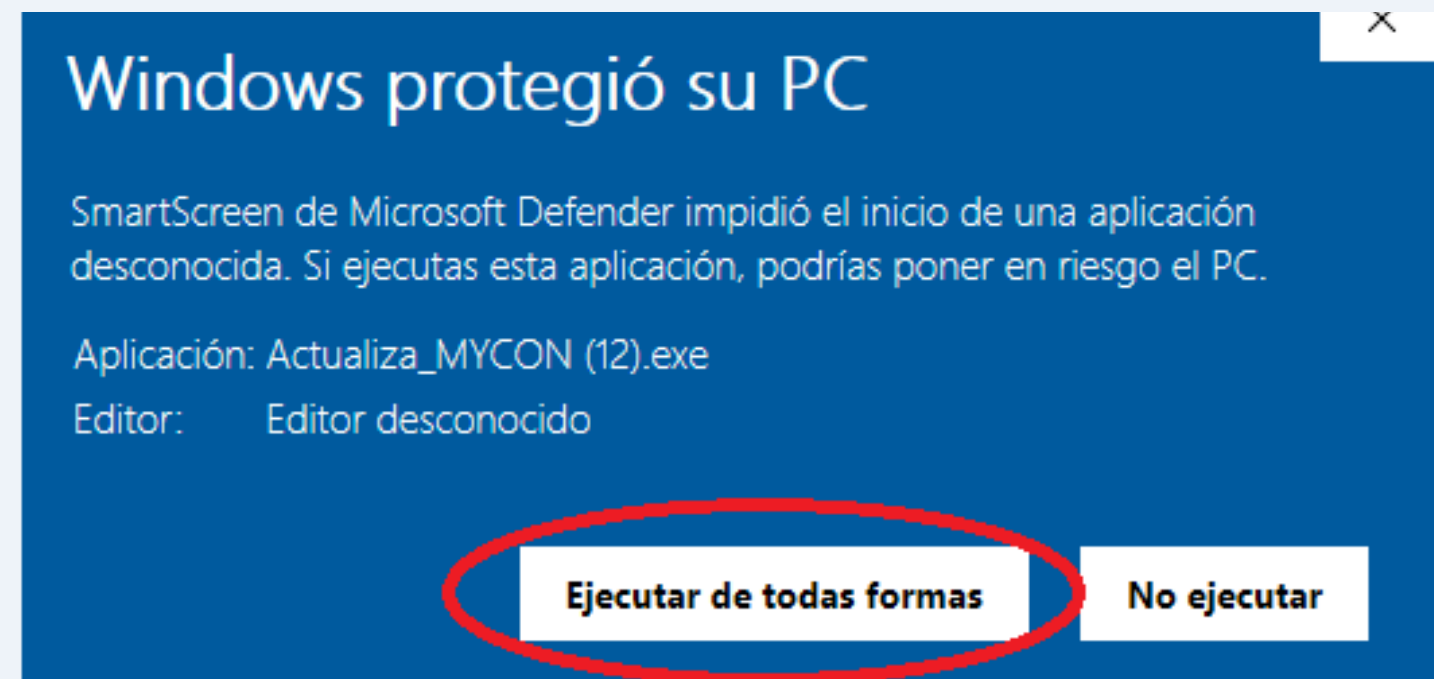
Paso 6: En este punto la descarga ya estará en la **carpeta de descargas**, ahora se debe pulsar el extremo superior derecho de la pantalla, en los siguientes **íconos**.



Paso 7: Al ejecutar abrir Mycon aparece el mensaje "**Windows protegió su PC**", se debe seleccionar "**Más información**".

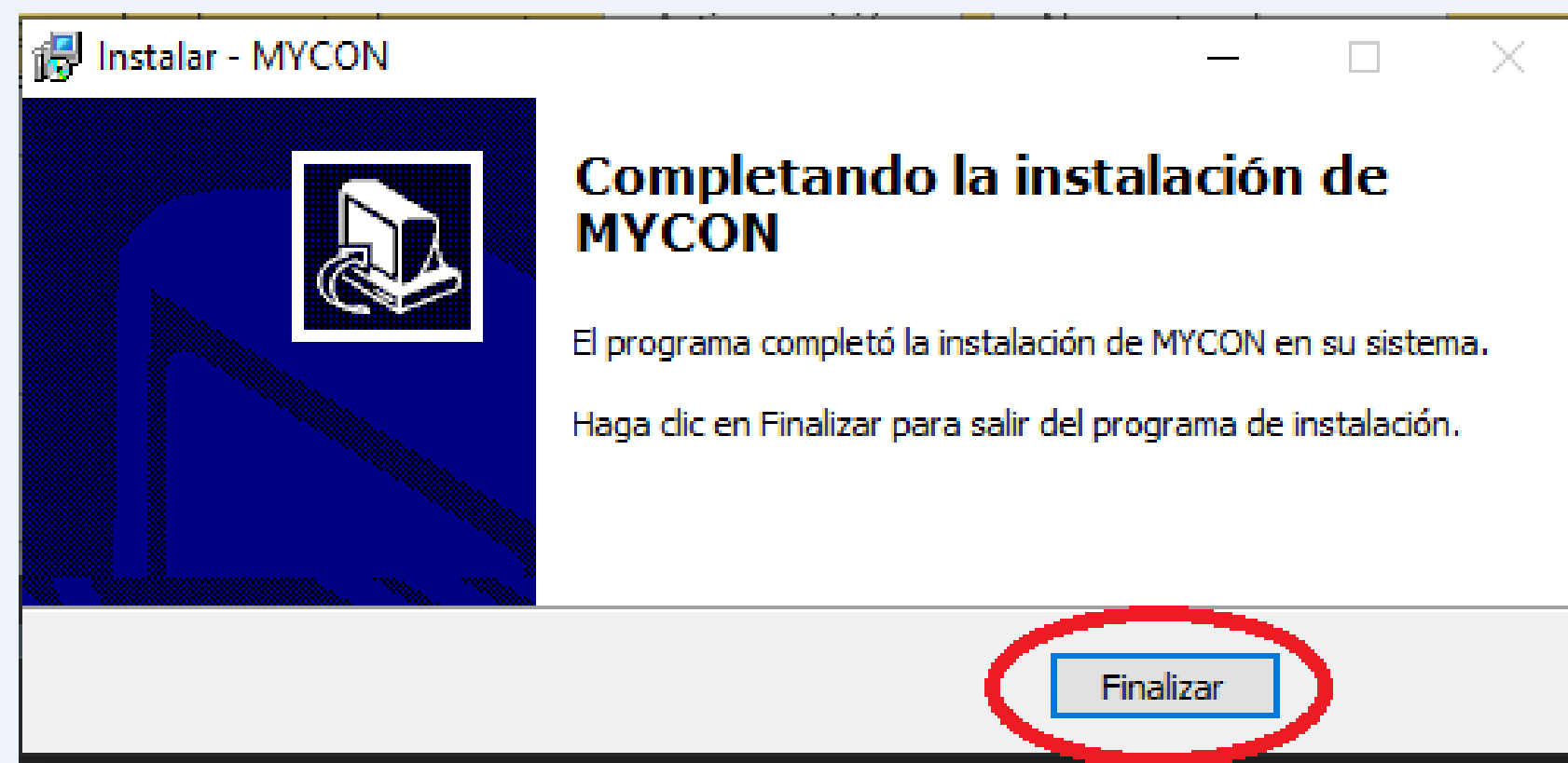
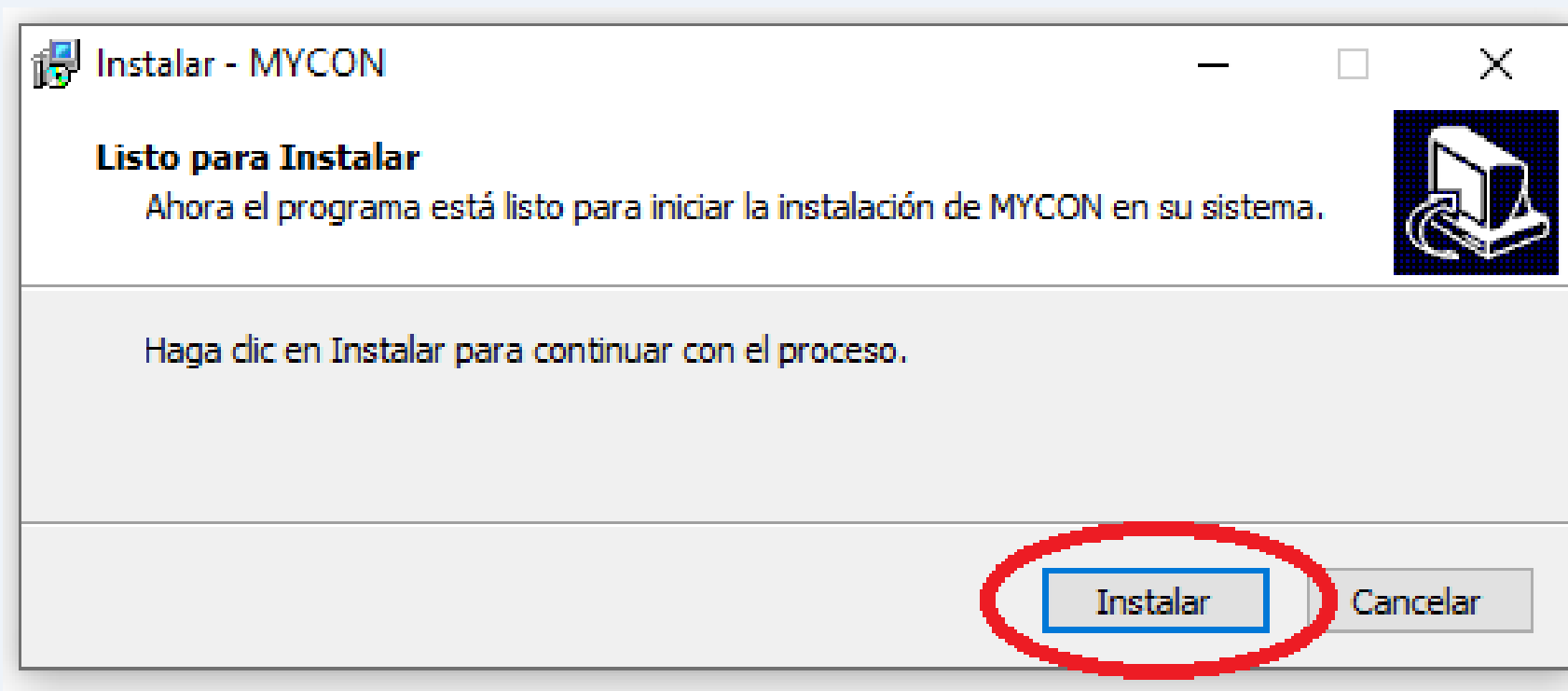


Paso 8: Pulsar el botón "**Ejecutar de todas formas**".

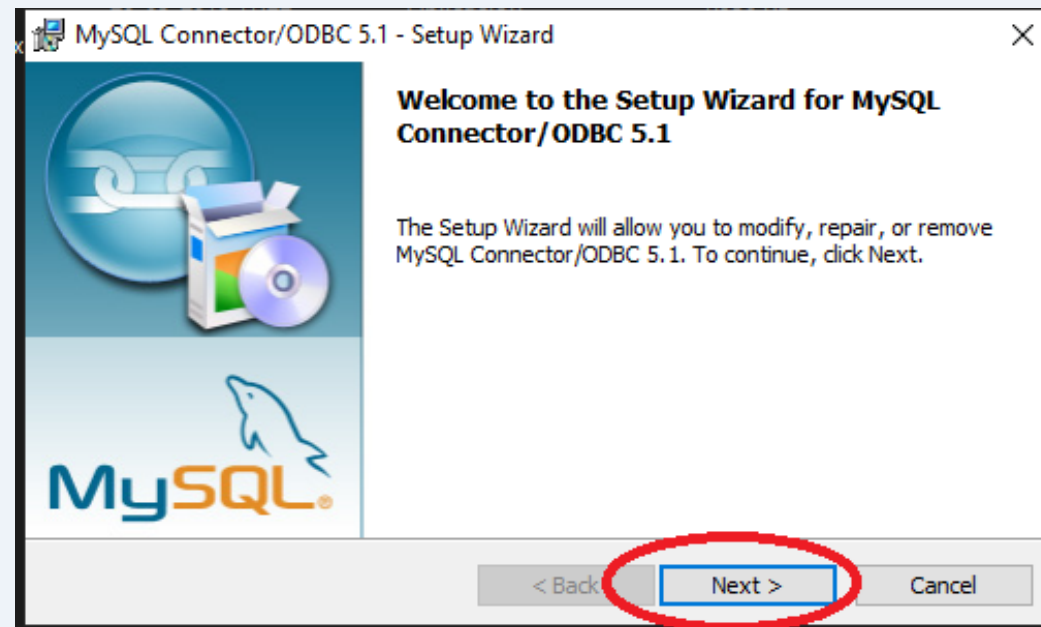


Paso 9: Debes seleccionar "**SI**" al siguiente mensaje: "**Quieres permitir que esta aplicación de un anunciante desconocido, haga cambios en tu equipo**".
Esto no afecta en nada al PC.

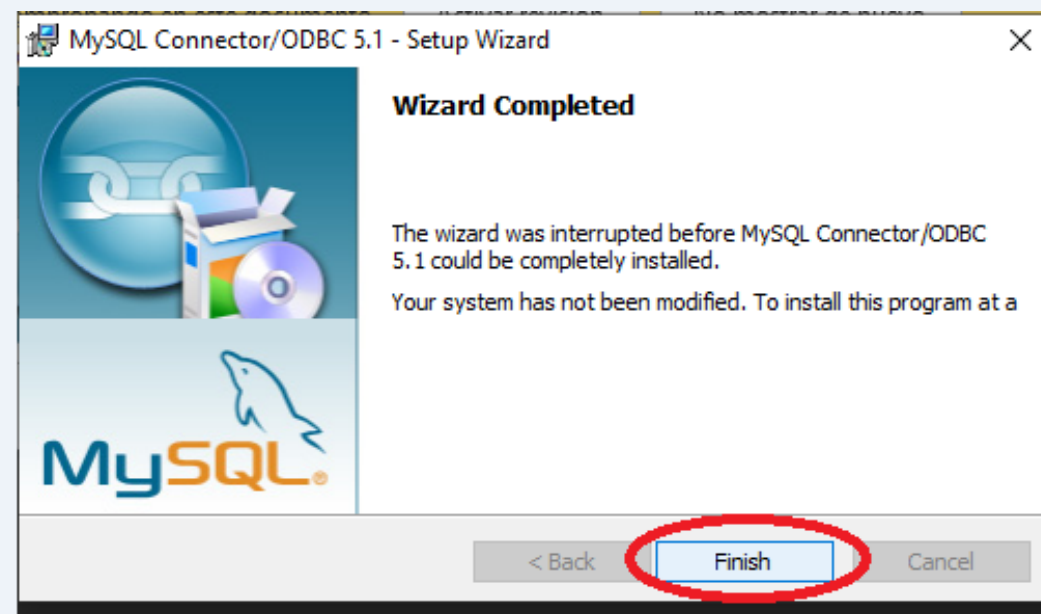
Paso 10: Ahora comienza la instalación, se debe pulsar **instalar** y **finalizar**.



Paso 11: Como se está instalando por primera vez en su PC, ya que, se ha seleccionado la opción “DESCARGA MYCON PRIMERA VEZ”, aparecerá esta pantalla para instalar la conexión **MySQL**.



Aquí aparecerán 2 o 3 pantallas más, en donde se debe pulsar “**Next**”, hasta que aparezca “**Finalizar**”.



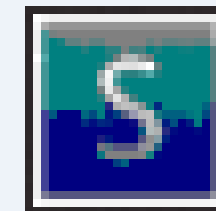
Para que aparezca esta pantalla puede tomar algunos segundos.

¡INSTALACIÓN FINALIZADA!

Si no logra instalar, por favor comunicarse con nosotros.

¿Qué se ve después de instalar Mycon?

- Si la instalación fue correcta, aparecerá en el **escritorio** este **ícono**:



- Al abrir el sistema, se verá esta pantalla inicial:

Notas importantes:

1. Modo DEMO:

- Si estás en modo DEMO, se debe mantener el ID "001DEMO", Usuario1 y Contraseña P. Aquí se encuentran también otras empresas en evaluación.
- Debes crear tu propia empresa en ambiente de evaluación, posteriormente te puedes comunicar con nosotros para poder indicarte cómo ver solamente tu empresa, mientras tanto, por favor respetar lo creado por las otras personas en DEMO. (Modo DEMO tiene un mes de vigencia).

2. Versión contratada:

- Si ya contrataste Mycon, debes cambiar el ID CLIENTE por el que te indique SOFTMATICA, eso lo hará privado y propio.